

Fiche Technique

Roll-up / Enrouleur

Ce totem enrouleur est le support de PLV nomade idéal pour toutes vos communications. Installation rapide, utile dans tous vos salons, conférences, réunions, cocktails...



Structure en aluminium avec mât télescopique

Sac de transport matelassé inclus



Installation 1 personne



Temps d'installation : moins de 2 min



Notre équipe est à votre écoute pour toute aide au montage/démontage

Avantages

- Support de communication mobile à fort impact visuel
- Léger et compact, transport facile
- Disponible en plusieurs formats (jusqu'à 2 x 2m)
- Sac de transport matelassé inclus
- Utilisation intérieure (nous consulter pour une utilisation extérieure)
- Structure enrouleur en aluminium renforcé
- Deux pieds pivotants pour une stabilité optimale
- Verso opaque

Composition et finitions

- Impression quadrichromie haute définition
- Support en polypropylène mat (bâche écologique)
- Épaisseur de 210µ avec dos opaque



Préparation fichier

Format : PDF ou JPEG sans traits de coupe ni fonds perdus

Résolution : 150dpi taille réelle ou 300dpi 1/2 format

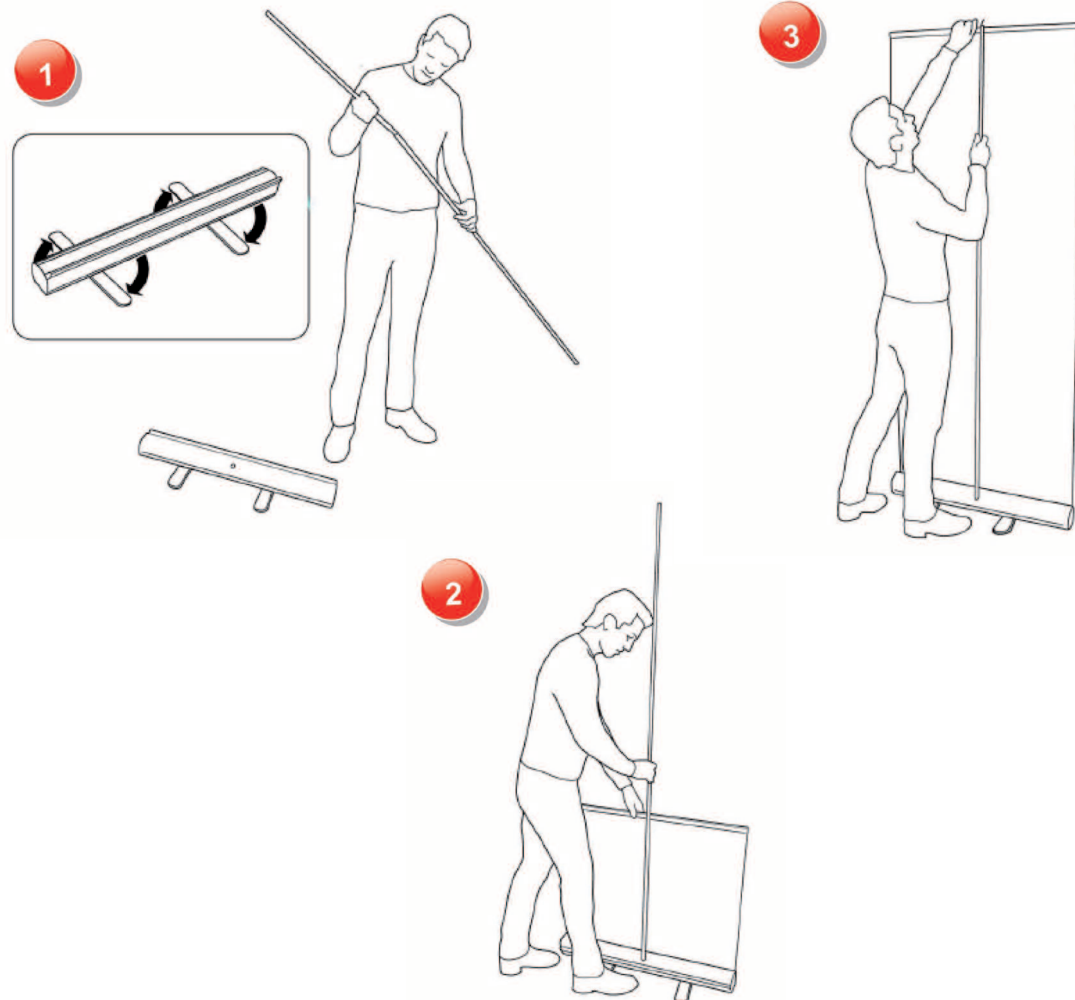
Ne pas mettre de logo ou texte à moins de 2cm des bords du visuel

Dimensions (cm)

Poids (kg)

A3	0,8
60 x 160	2,6
60 x 200	2,6
80 x 200 ou 85 x 200	3
100 x 200	3,9
150 x 200	5,2
200 x 200	6

Roll-up / Enrouleur



Montage

- Sortir les éléments du sac de transport
- Tourner les deux pieds du roll-up perpendiculairement à l'axe du roll-up
- Assembler les trois parties de la tige
- Emboîter une extrémité de la tige dans la structure
- Dérouler entièrement le roll-up
- Mettre en place le crochet de la barre supérieure du visuel dans l'autre extrémité de la tige

